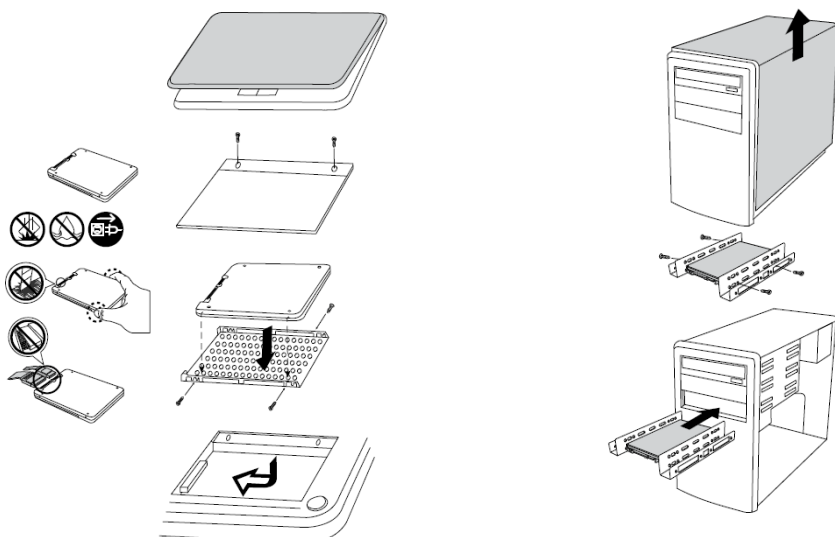


Kingston SSDNow serija - Solid state disk

Kratka navodila za uporabo



Zahteve

- SATA vmesniški priključek
- SATA napajalni priključek
- SATA kabel* (* mogoče je potreben pri nekaterih desktop računalnikih)

Predstavitvev

Okolje, v katerem bo uporabljen SSD, določa tip potrebne namestitve. Nekatere namestitve je potrebno, da izvede za to strokovno usposobljena oseba. Mogoče bo potrebna odstranitev in ponovna namestitev pokrovov, okvirjev, vodil ... in podobno. SSD ni priložena nobena dodatna strojna oprema, kljub temu pa je pri fizični namestitvi diska potrebna. Natančno preberite navodila in drugo dokumentacijo proizvajalca sistema ali se posvetujte z strokovno usposobljeno osebo.

Varnostna opozorila

Da bi preprečili poškodbe, ki jih lahko povzroči statična elektrika, sledite naslednjim opozorilom:

- Izključite prenosnik ali namizni računalnik iz napajanja. Odstranite baterijo iz prenosnika.
- Pustite SSD v antistatični embalaži, dokler niste pripravljeni za namestitev.
- Nosite antistatični zapestni trak in povežite ozemljeni trak z računalniškim ohišjem, da bi minimalizirali statično elektriko.
- Z diskom ravnajte previdno. Ne dotikajte se priključkov.
- Ne razstavljajte ali ne odstranjujte ohišja diska, saj vam v tem primeru propade garancija.

Namestitev

Za navodila za namestitev SSD diska si preberite navodila proizvajalca vašega sistema ali se posvetujte z strokovno usposobljeno osebo.

BIOS konfiguracija

Ko ste namestili SSD, je potrebno ponovno zagnati vaš sistem. Vaš sistem avtomatično zazna na novo nameščeni SSD. Če ga sistem na zazna, sledi naslednjim korakom:

- Ponovno zaženite vaš sistem. Ko se sistem postavlja, zaženite sistemski nastavitveni program. Za navodila si preberite navodila proizvajalca vašega sistema.
- Ko ste v sistemskem nastavitvenem programu (BIOS), izberite možnost avtomatične zaznave novega diska.
- Shranite nastavitve in zapustite BIOS.
- Ponovno zaženite sistem.

Ko se sistem ponovno zažene, mora sistem novi disk prepoznati. Če ga sistem ponovno ne prepozna, kontaktirajte Kingston Technology podporo na spletnem naslovu kingston.com/support.

Garancija

Kingston ne odgovarja do kupca ali do končnega uporabnika Kingston izdelka za katerekoli poškodbe, stroške, izgubo podatkov, izgubo prihodka, izgubo prihrankov, izgubo dobička ali katerekoli druge naključne ali posledične škode, ki izhajajo iz nakupa, uporabe ali nezmožnosti za uporabo Kingston izdelka, tudi v primeru, če Kingston opozori na možnost take škode. Za celotne garancijske informacije pojdite na kingston.com/wa.